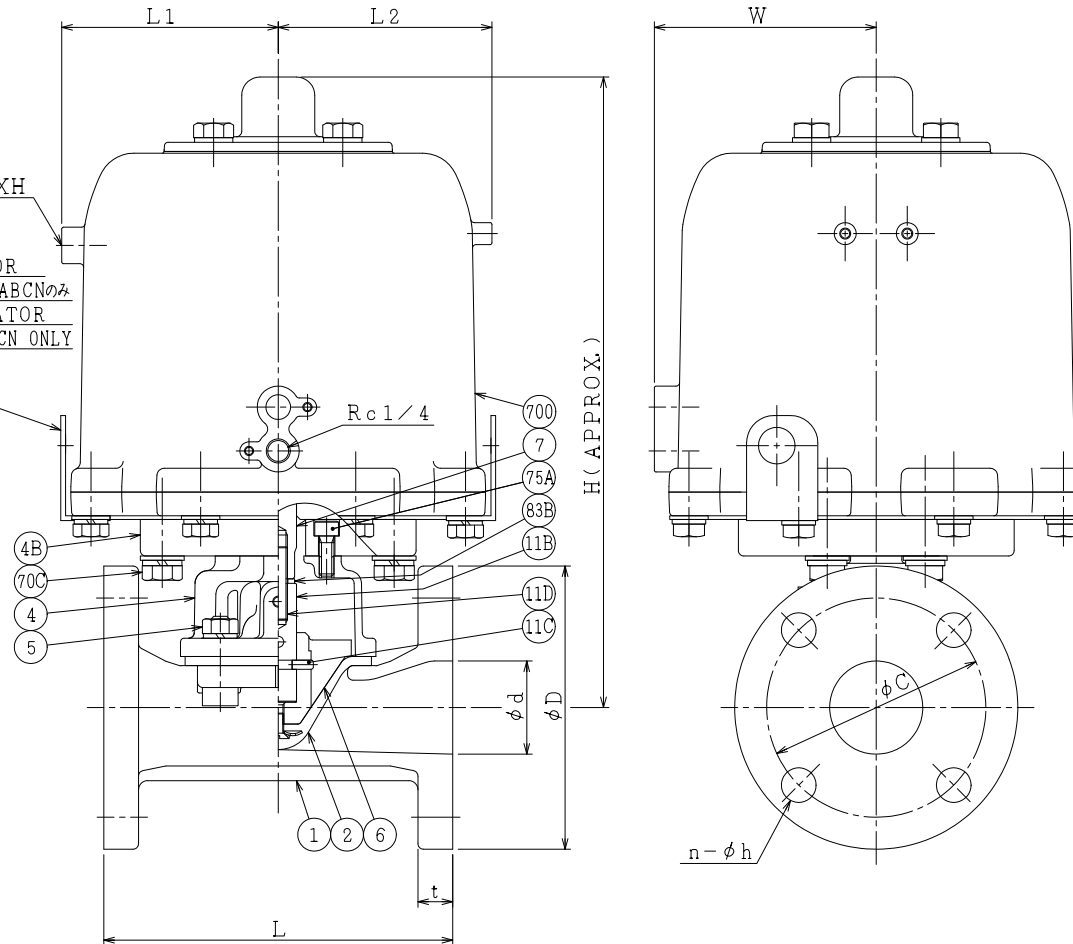


SO.No.

DN	JIS 10K FF				ANSI CL125 FF				t
	D	C	n	h	D	C	n	h	
15	95	70	4	15	89	60.3	4	16	10
20	100	75	4	15	98	69.9	4	16	10
25	125	90	4	19	108	79.4	4	16	10
40	140	105	4	19	127	98.4	4	16	13
50	155	120	4	19	152	120.6	4	20	14
65	175	140	4	19	178	139.7	4	20	14
80	185	150	8	19	191	152.4	4	20	14
100	210	175	8	19	229	190.5	8	20	17

備考: フランジ厚さtは英国標準規格(D級)による。
NOTE: THICKNESS OF FLANGE CONFORM TO BS10 TABLE D

DN	d	L	L1	L2	H	W	ACTUATOR CODE	APPROX. MASS (kg)	PRESSURE MPa		Q' TY
									LINE	OPERATING	
15	13	102	80	77	234	82	12BN	6.1	0.4		
20	19	118	80	77	234	82	12BN	6.5			
25	25	127	98	96	284	101	16BCN	11.7			
40	38	159	98	96	284	101	16BCN	13.1			
50	51	191	119	117	346	122	20BCN	24.7			
65	64	216	143	143	412	147	25BCN	42.3			
80	76	254	143	143	433	147	25ABCN	48.2			
100	102	305	143	143	434	147	25ABCN	54.2			



※	ダイヤフラム材料 DIAPHRAGM MATERIAL
NR	NR: 天然ゴム NATURAL RUBBER
CR	CR: クロロプレンゴム CHLOROPRENE RUBBER
AB	AB: ニトリルゴム NITRILE BUTADIENE RUBBER
BG	BG: ブチルゴム BUTYL RUBBER
EP	EP: エチレンプロピレンゴム ETHYLENE-PROPYLENE RUBBER

700	駆動部	ACTUATOR		1	
83B	ばね座金	SPRING WASHER	SWRH	1	
75A	六角穴付ボルト	CAP BOLT	SCM435	4	
70C	六角ボルト	BOLT	SUS304	4~8	
11D	六角穴付止めねじ	SET SCREW	SCM435	1	DN: 50/100
11C	六角穴付止めねじ	SET SCREW	SCM435	2	
11B	コンプレッサ吊	CONNECTOR	SGD400-D	1	
7	スピンドル	SPINDLE	SUS304	1	
6	コンプレッサ	COMPRESSOR	FC200	1	
5	ボルト、ナット	BOLT&NUT	SUS304	4~6s	ばね座金付 WITH WASHER
4B	フランジ	SET PLATE	SS400	1	
4	ボンネット	BONNET	FC200	1	
2	ダイヤフラム	DIAPHRAGM	*	1	
1	本体	BODY	SCS13	1	
NO.	PART NAME	MATERIAL	Q' TY	REMARKS	
ACTION 空気源消失時 閉 AIR FAILURE CLOSE		TITLE 空気操作式ダイヤフラム弁			
APPROVED Y. Kusunoki		PNEUMATIC OPERATED DIAPHRAGM VALVE			
CHECKED K. Tomura		CODE NO. PO1507N-※-15/100-J10KFF A125FF			
DRAWN S. KITAGAWA		DRAWING NO.		REV.	
DATE 2019. 5.29		NO. FB0711-007A		0	

NDV NIPPON DAIYA VALVE CO., LTD.
TOKYO JAPAN

REV. 0
DATE 2019. 5.29
DRAWN S. KITAGAWA