

REV. 0
DATE 2013. 3.11
DRAWN S.KITAGAWA

REV. NO.
DATE 2016. 3. 8

1
DATE 2025. 2.20

2

| NPS | DN | d | L1 | L2 | W | ASME or JPI CLASS 150RF | | | | | | | ACTUATOR CODE PC- | B | m | H | H1 | APPROX. MASS (kg) | Q' TY |
|-------|----|----|-----|-----|-----|-------------------------|-------|---|----|------|-------|-----|----------------------|-----|-------|-----|-----|-------------------|-------|
| | | | | | | D | C | n | h | t | g | f | | | | | | | |
| 1/2 | 15 | 19 | 140 | 70 | 80 | 89 | 60.5 | 4 | 16 | 11.5 | 35.1 | 1.6 | 06DN | 314 | 15~18 | 221 | 149 | 8.0 | |
| 3/4 | 20 | 19 | 140 | 70 | 80 | 99 | 69.8 | 4 | 16 | 11.5 | 42.9 | 1.6 | 06DN | 314 | 15~18 | 221 | 149 | 8.5 | |
| 1 | 25 | 25 | 160 | 80 | 90 | 108 | 79.2 | 4 | 16 | 11.5 | 50.8 | 1.6 | 06DN | 314 | 15~18 | 232 | 161 | 11.2 | |
| 1 | 25 | 25 | 160 | 80 | 90 | 108 | 79.2 | 4 | 16 | 11.5 | 50.8 | 1.6 | 08DN | 392 | 17~21 | 253 | 173 | 15.5 | |
| 1-1/2 | 40 | 38 | 180 | 90 | 138 | 127 | 98.6 | 4 | 16 | 14.5 | 73.2 | 1.6 | 08DN | 392 | 17~21 | 267 | 187 | 17.9 | |
| 1-1/2 | 40 | 38 | 180 | 90 | 138 | 127 | 98.6 | 4 | 16 | 14.5 | 73.2 | 1.6 | 10DN | 500 | 20~26 | 316 | 212 | 26.5 | |
| 2 | 50 | 51 | 200 | 100 | 160 | 152 | 120.6 | 4 | 19 | 16.0 | 91.9 | 1.6 | 10DN | 500 | 20~26 | 341 | 237 | 33.3 | |
| 2 | 50 | 51 | 200 | 100 | 160 | 152 | 120.6 | 4 | 19 | 16.0 | 91.9 | 1.6 | 12DN | 634 | 26~33 | 372 | 254 | 45.3 | |
| 2-1/2 | 65 | 64 | 240 | 120 | 192 | 178 | 139.7 | 4 | 19 | 18.0 | 104.6 | 1.6 | 10DN | 500 | 20~26 | 352 | 248 | 36.2 | |
| 2-1/2 | 65 | 64 | 240 | 120 | 192 | 178 | 139.7 | 4 | 19 | 18.0 | 104.6 | 1.6 | 12DN | 634 | 26~33 | 383 | 265 | 51.5 | |
| 3 | 80 | 76 | 260 | 130 | 178 | 190 | 152.4 | 4 | 19 | 19.5 | 127.0 | 1.6 | 12DN | 634 | 26~33 | 412 | 293 | 60.5 | |

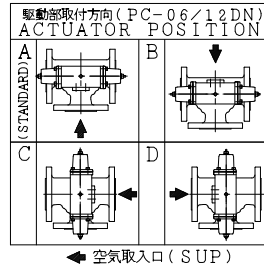
NOTE

DN50以下のボルト穴(h)は鑄放しとなります。

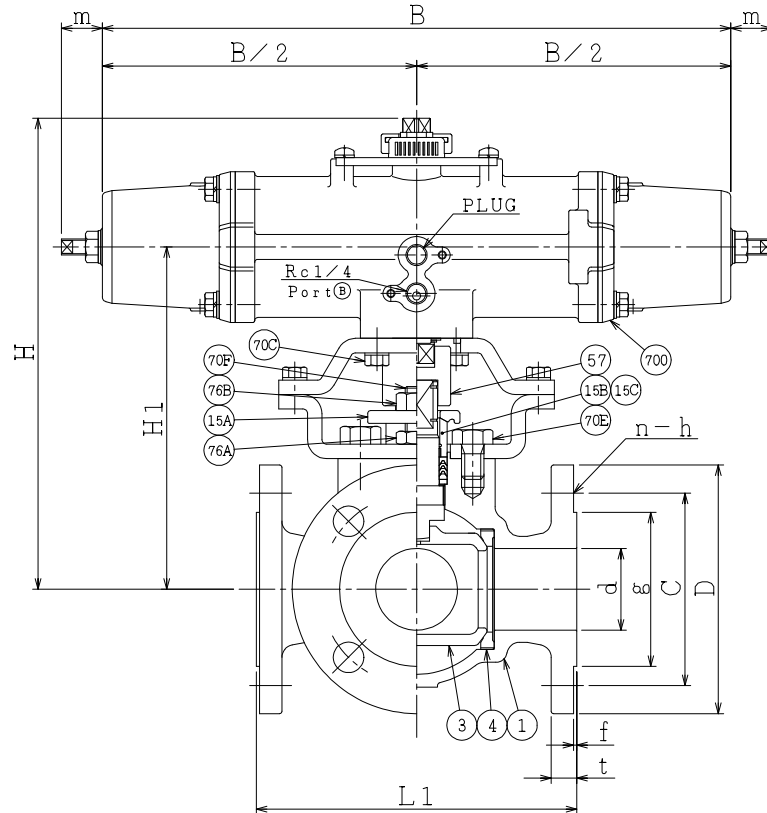
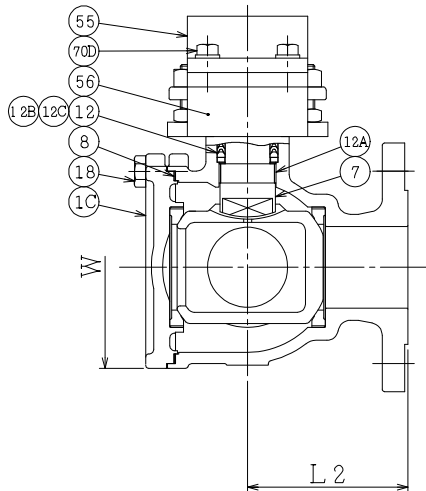
配管接続部のRF面は平滑加工になります。

The finishing for bolt holes (h) of DN50 or smaller is steel casting unmachined.

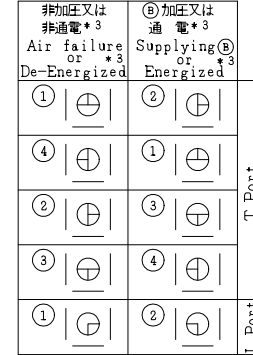
The finishes of contact faces of end flanges:Smooth



| * シート材料 | SEAT MATERIAL |
|---------|----------------------------|
| NTF | R.PTFE (NEW PTFE) |
| NCF | R.PTFE (カーボンファイバ入り FILLED) |
| NGR | R.PTFE (ガラスファイバ入り FILLED) |



流路切換状態図
Flow Diagrams
(数字はポジションを表わします。
(①,②,③,④: Position No.)



*3: 電磁弁付の場合
*3: In case of with Solenoid Valve.

NOTE

(*1) ASTM A351

(*2) NEW PTFE

| | | | | |
|-----|---------|---------------|--------|---------|
| 700 | 駆動部 | ACTUATOR | | 1S |
| 76B | 六角ナット | NUT | SUS304 | 2 |
| 76A | 六角ナット | NUT | SUS304 | 2 |
| 70F | 長ねじボルト | STUD BOLT | SUS304 | 2 |
| 70E | 六角ボルト | BOLT | SUS304 | 2 |
| 70D | 六角ボルト | BOLT | SUS304 | 4 |
| 70C | 六角ボルト | BOLT | SUS304 | 4 |
| 57 | カップリング | COUPLING | SUS | 1 |
| 56 | ヨーク B | YOKE B | SS400 | 1 |
| 55 | ヨーク A | YOKE A | SS400 | 1 |
| 18 | 六角ボルト | BOLT | SUS304 | 4~6 |
| 15C | ステム軸受 | BEARING | NTF | 1 (*2) |
| 15B | パッキン押え輪 | GLAND | SUS304 | 1 |
| 15A | パッキン押え | GLAND FLANGE | SCS13A | 1 |
| 12C | 座金 | WASHER | SUS316 | 1 |
| 12B | スラスト座金 | THRUST WASHER | NTF | 1 (*2) |
| 12A | 軸受 | BEARING | NTF | 1 (*2) |
| 12 | パッキン | PACKING | NTF | 1S (*2) |
| 8 | ガスケット | GASKET | NTF | 1 (*2) |
| 7 | ステム | STEM | SUS316 | 1 |
| 4 | シート | SEAT | * | 4 |
| 3 | ボール | BALL | SCS14A | 1 |
| 1C | シート押え | SIDE COVER | CF8M | 1 (*1) |
| 1 | 本体 | BODY | CF8M | 1 (*1) |

| NO. | PART NAME | MATERIAL | Q'TY | REMARKS |
|----------|-------------|--|-------------------------|---------|
| ACTION | | TITLE 空気操作式ボール弁 PNEUMATIC OPERATED 3-WAY BALL VALVE(CL150) | | |
| APPROVED | Y. Miyazaki | CODE NO. | EPC1312NB-(1/4)-*-15/80 | |
| CHECKED | Y. Ho | DRAWING NO. | FB2736-005A | |
| DRAWN | Y.MITSUMATA | REV. | 2 | |
| DATE | 2025. 2.20 | | | |

NDV NIPPON DAIYA VALVE CO., LTD.
TOKYO JAPAN